

VERSO CLIQ



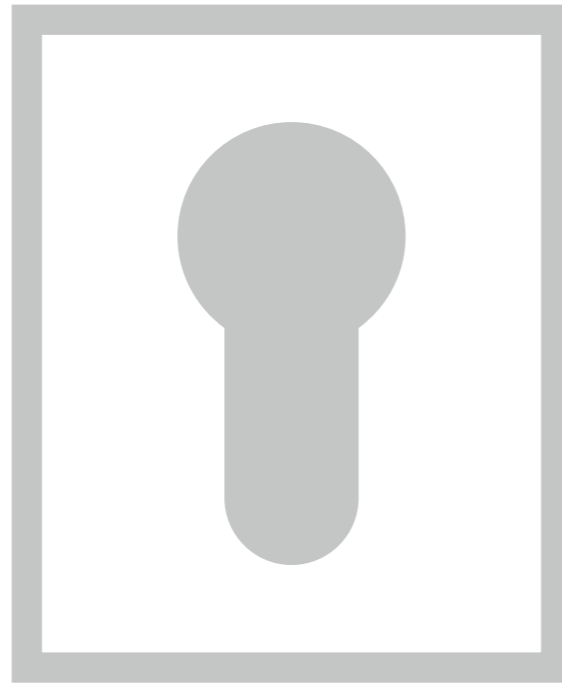
Sicherheit, Flexibilität und
Wirtschaftlichkeit in einem System



IKON – Der Spezialist in Sachen Schließanlagen seit 1926!

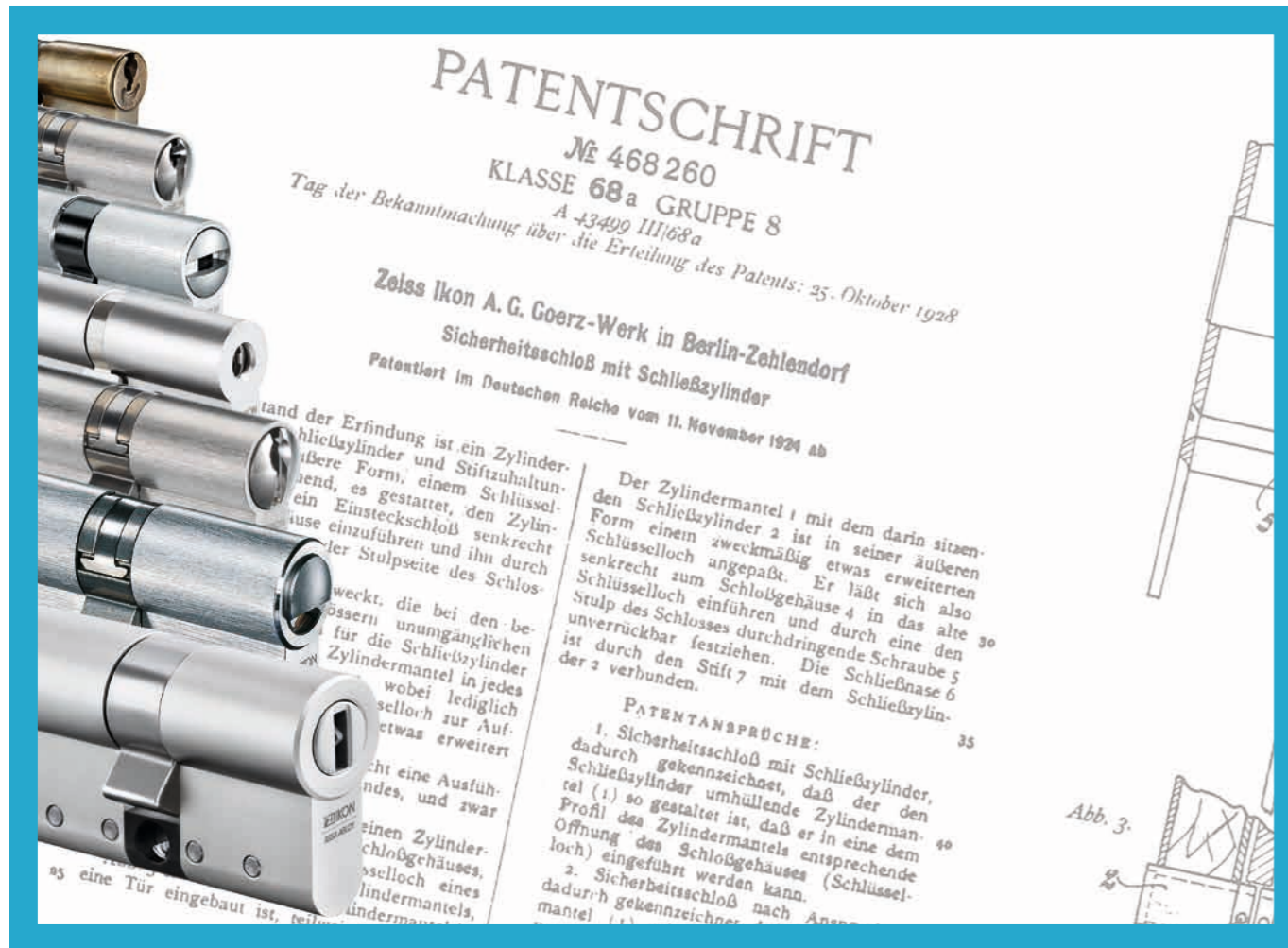
ASSA ABLOY, the global leader
in door opening solutions

Unsere Erfindung und Kompetenz – IKON ist das Original und prägt seit über 80 Jahren die Schließ- und Sicherheitstechnik!



Inhalt

VERSO CLIQ – die Schließanlage, die Ihnen einige Probleme erspart und viele löst	6
Eine Schließanlage Marke IKON ist immer maßgeschneidert – Ihrem Bedarf entsprechend und von Profis geplant	7
Präzise Mechanik kombiniert mit intelligenter Elektronik – VERSO CLIQ ist Zukunftstechnologie	8
Verwaltung des VERSO CLIQ-Systems Maximale Flexibilität bei Vergabe und Zurücknahme von Zutrittsberechtigungen	9
VERSO CLIQ für jeden Einsatz: Schließzylinder Marke IKON sind immer die richtigen Typen	12
Die eCLIQ-Schließanlage in Aktion Höchste Flexibilität und mehr Sicherheit für Unternehmen	14
VERSO CLIQ-Systemkomponenten Schlüssel und Zylinder	18
VERSO CLIQ-Systemkomponenten Verwaltungssoftware	20
VERSO CLIQ-Systemkomponenten Programmiergeräte	21
Schließanlagen und mehr: integrierte Sicherheitstechnologie für das gesamte Gebäude	22
Zum besseren Verständnis: unser kleines Glossar zum Thema Schließzylinder	23



Seit der Erfindung und Patentierung des Profilzylinders vor über 80 Jahren setzen Schließzylinder der Marke IKON in vielen Ländern der Welt einen hohen Standard. Mit der Patenterteilung begann das Zeitalter des sogenannten Sicherheitszylinders. Ein Erbe, das verpflichtet und auf das wir stolz sind.

Wenn Türen verschlossen werden und gegen Unbefugte gesichert werden sollen, kommt praktisch immer der Profil-Schließzylinder zum Einsatz. Er stellt heute das Kernstück der Sicherheit von Schloss und Tür dar. Für Schließanlagen, die schon vor 80 Jahren installiert wurden, liefern wir noch heute Schlüssel und Schließzylinder nach.

*VERSO CLIQ steht für Sicherheit, Komfort
und Flexibilität – zum Beispiel durch
einfaches Programmieren zeitlich
begrenzter Zugangsberechtigungen*



VERSO CLIQ – die Schließanlage, die Ihnen einige Probleme erspart und viele löst

Es gibt Situationen, die viel von einer Schließanlage fordern. Manchmal mehr, als eine rein mechanische leisten kann. Und es gibt Leistungsmerkmale, die nur eine mechatronische Schließanlage erfüllen kann. Eine Schließanlage wie VERSO CLIQ. Hierbei wurde feinste Mikroelektronik mit intelligenter Datenverschlüsselung in ein hochwertiges mechanisches Schließzylindersystem integriert. VERSO CLIQ ist die

High-End-Version unter den Schließanlagen und erfüllt hohe Ansprüche an Sicherheit, Flexibilität und Komfort. Darüber hinaus erweist sich VERSO CLIQ von Anfang an als wirtschaftliche Lösung – bei steigenden Anforderungen, bei Erweiterungen der Schließanlage, bei Veränderungen von Zugangsberechtigungen und insbesondere auch beim Verlust von Schlüsseln.

Faktoren, die für eine mechatronische Schließanlage sprechen:

- Hohe Sicherheitsanforderungen im ganzen Gebäude
- Häufiger Verlust von Schlüsseln
- Stetige Veränderungen in der Organisation
- Häufige Umzüge von Mitarbeitern oder Abteilungen
- Kurzfristige und zeitlich begrenzte Vergabe von Zutrittsberechtigungen
- Hohe Anzahl von Türen/Schließzylindern

Hier kommen zum Beispiel VERSO CLIQ-Schließanlagen zum Einsatz:

- Industrieunternehmen
- Versorger und Stadtwerke
- Öffentliche Institutionen und Verwaltungen
- Einrichtungen der Wissenschaft und Bildung
- Medizinisch-soziale Einrichtungen

Diese Nutzer vertrauen bereits auf VERSO CLIQ:

- Berliner Verkehrsbetriebe (BVG) – AöR
- Bezirkskrankenhaus Bayreuth
- Bosch Rexroth AG
- Knorr-Bremse Systeme für Schienenfahrzeuge GmbH
- Olympiastadion Berlin GmbH
- Stadtwerke Oberursel (Taunus) GmbH
- Stadtwerke Speyer GmbH
- Technische Universität Berlin

Tauchen Sie ein in die Welt von VERSO CLIQ und lernen Sie auf www.ikon.de/referenzen weitere zufriedene Kunden kennen.

Eine Schließanlage Marke IKON ist immer maßgeschneidert – Ihrem Bedarf entsprechend und von Profis geplant



Eine Schließanlage ist immer eine individuelle Angelegenheit. Wohl keine Schließanlage gleicht hier der anderen. Eine Vielzahl an unterschiedlichen Faktoren spielen schon bei der Bedarfsanalyse und Planung eine Rolle. Unter anderem die konkreten Anforderungen, die Größe, Struktur und Nutzung des Gebäudes bzw. der Anlagen. Und nicht zuletzt muss die Schließanlage offen und flexibel für alle zukünftigen Anforderungen sein. Für die Planung und

spätere Verwaltung einer mechatronischen VERSO CLIQ Schließanlage stehen komfortable Software-Pakete zur Verfügung. Und natürlich unsere zertifizierten CLIQ-Kompetenzpartner in ganz Deutschland. Ganz unabhängig vom individuellen Anforderungsprofil ist jedoch eines sicher: Mit einer Schließanlage Marke IKON treffen Sie in jedem Fall die richtige Wahl. Und mit VERSO CLIQ eine ganz besondere.

Der ASSA ABLOY Kompetenz-Partner für CLIQ stellt Ihnen individuelle Schließlösungen für Ihre Gebäudesituationen zur Verfügung – mit zertifizierter Beratungs- und Servicequalität.



Fragen, die Sie vor der Planung beantworten sollten:

- Wie wird Ihr Gebäude genutzt?
- Wie ist Ihre Organisationsstruktur?
- Wie hoch sind Ihre Sicherheitsanforderungen?
- Welche weiteren Anforderungen, z. B. Auflagen der Versicherungen, werden gestellt?
- Sind häufige Veränderungen, z. B. in Form von Zugangsberechtigungen und Umstrukturierungen abzusehen?
- Wie soll Ihre Schließanlage verwendet werden?

Der Ablauf der Schließanlagen-Planung:

- Individuelle Bedarfsanalyse
- Entwurf der Grobstruktur
- Erstellung eines Organigramms
- Prüfung und Abnahme durch Nutzer, Bauherren, Planer/Architekten
- Erstellung des Schließplanentwurfs
- Prüfung und Abnahme des Schließplans durch Nutzer, Bauherren, Planer/Architekten

Präzise Mechanik kombiniert mit intelligenter Elektronik – VERSO CLIQ ist Zukunftstechnologie

VERSO CLIQ ist mehr als eine Schließanlage und basiert auf der konzernübergreifenden CLIQ-Technologie von ASSA ABLOY. VERSO CLIQ ist eine intelligente Systemlösung auf der Basis hochwertiger Präzisionsmechanik

und elektronischen Bausteinen. Das System besteht im Prinzip aus mechatronischen Schließzylindern und mechatronischen Schlüsseln. Es kann auch mit rein mechanischen Schließzylindern kombiniert oder ergänzt werden.

Einfacher und schneller Einbau der Zylinder ohne Verkabelung

Der elektronische Kontakt zwischen Schlüsseln und Schließzylindern dient der sicheren Strom- und Datenübertragung

mechatronische Schließseite mit 5 mechanischen Zuhaltungen und 1 elektronischen Zuhaltung sowie 1 Sperrleiste

mechanische Schließseite mit 12 mechanischen Zuhaltungen und 2 Sperrleisten

mechanische Codierung

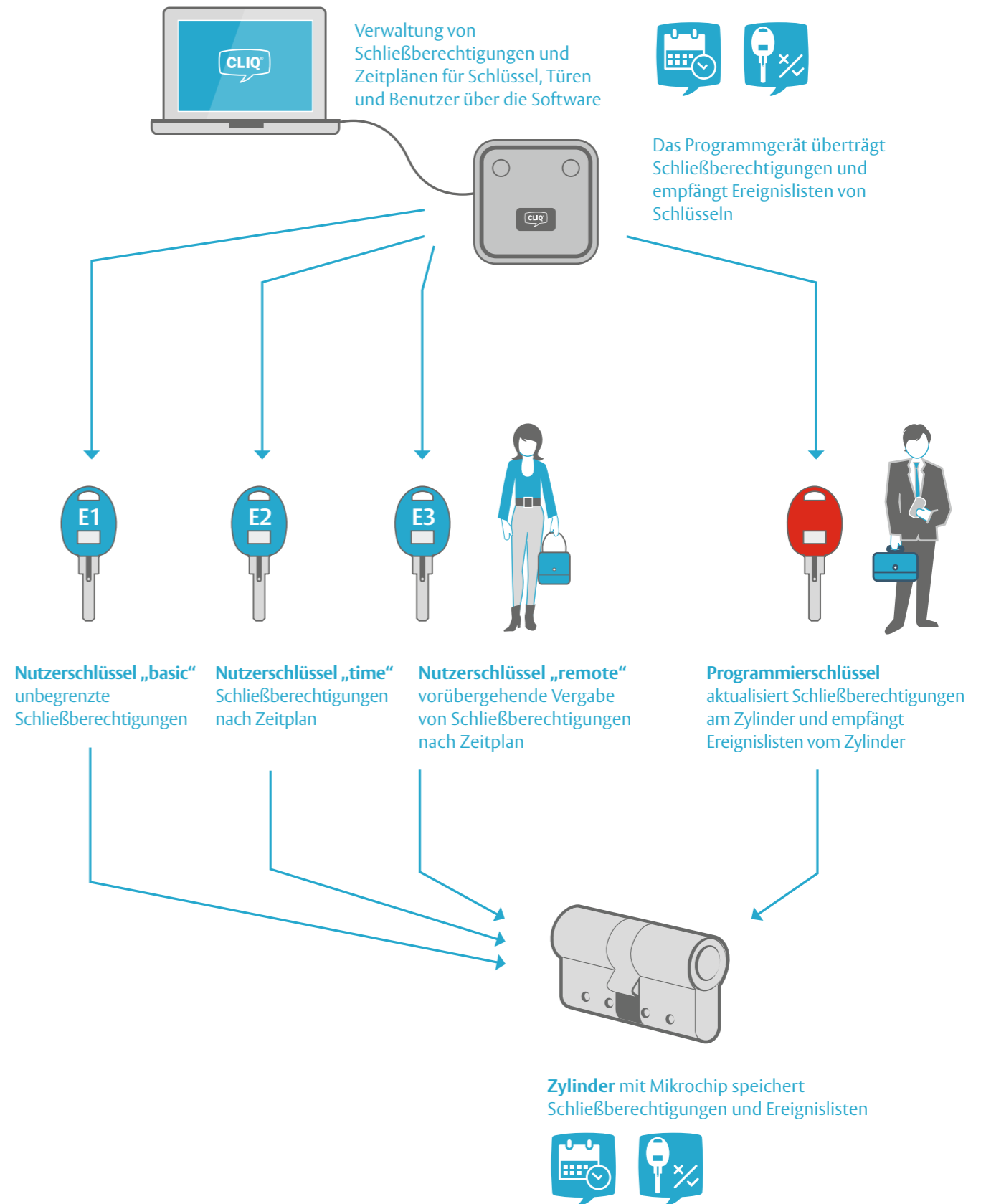
Elektronikmodul

Schlüssel und Zylinder können mit flexiblen Schließberechtigungen und Zeitplänen programmiert werden

Einfacher Wechsel der Standardbatterie im Schlüssel – ohne Werkzeugeinsatz



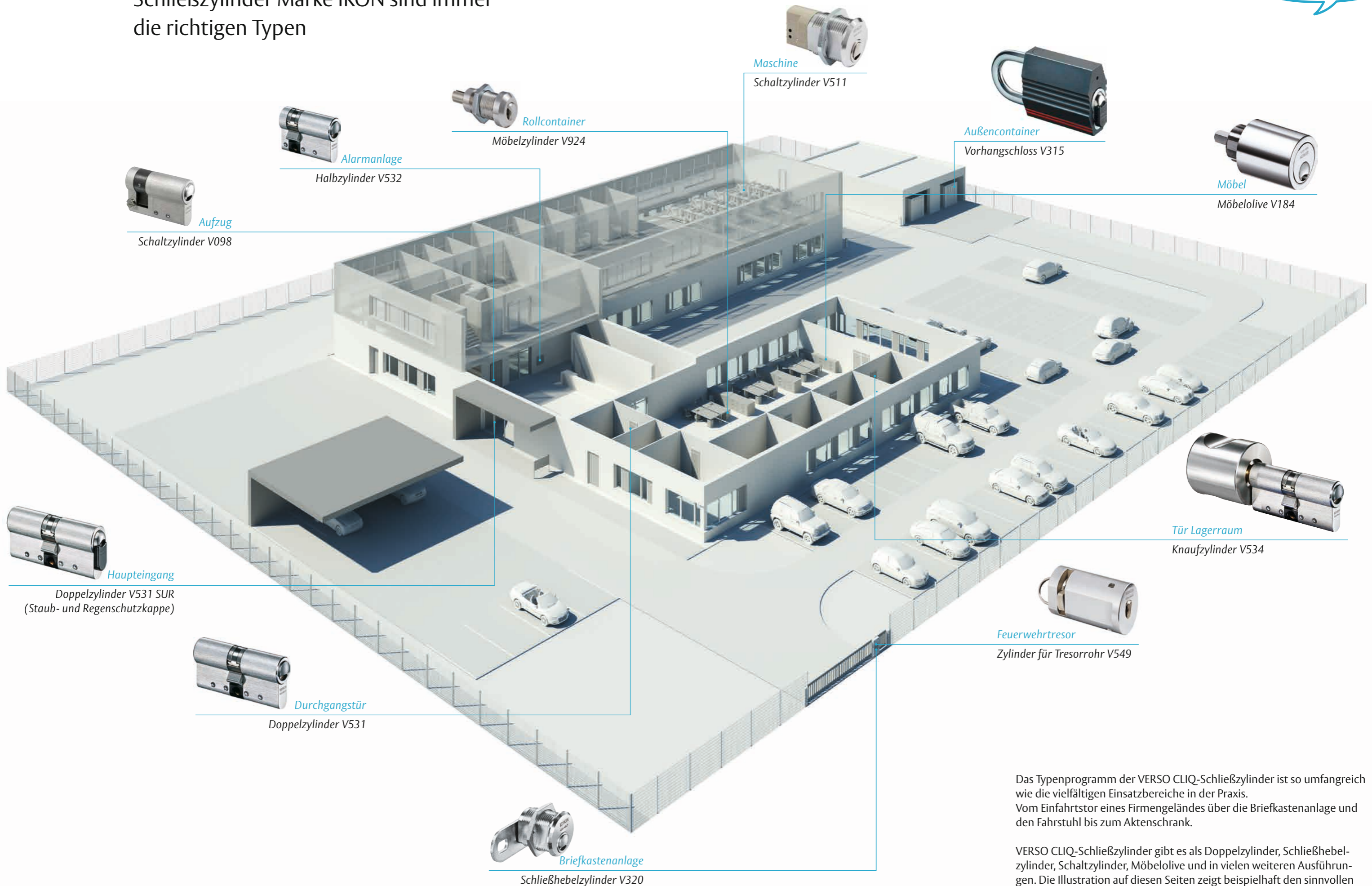
Verwaltung des VERSO CLIQ-Systems Maximale Flexibilität bei Vergabe und Zurücknahme von Zutrittsberechtigungen



Forschungs-, Entwicklungs- und Laborabteilungen sind sensible Bereiche, in denen Sicherheit großgeschrieben wird und nicht jeder Zutritt hat – auch hier ist VERSO CLIQ die ideale Lösung



VERSO CLIQ für jeden Einsatz:
Schließzylinder Marke IKON sind immer
die richtigen Typen



Das Typenprogramm der VERSO CLIQ-Schließzylinder ist so umfangreich wie die vielfältigen Einsatzbereiche in der Praxis. Vom Einfahrtstor eines Firmengeländes über die Briefkastenanlage und den Fahrstuhl bis zum Aktenschrank.

VERSO CLIQ-Schließzylinder gibt es als Doppelzylinder, Schließhebelzylinder, Schaltzylinder, Möbelolive und in vielen weiteren Ausführungen. Die Illustration auf diesen Seiten zeigt beispielhaft den sinnvollen Einsatz einer Auswahl unterschiedlicher Zylindertypen.

Die VERSO CLIQ-Schließanlage in Aktion

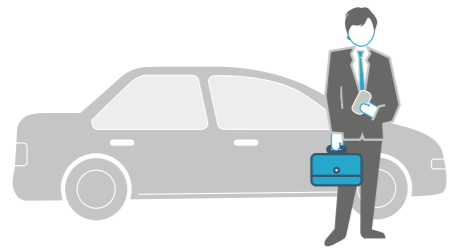
Höchste Flexibilität und mehr Sicherheit für Unternehmen

Personelle Veränderungen, befristete Arbeitsverhältnisse und Partnerschaften mit anderen Unternehmen gehören zum Alltag. Verlorene Schlüssel können leicht in falsche Hände fallen.

Das VERSO CLIQ-Schließsystem überwindet die mit der ständigen Änderung von Zutrittsberechtigungen verbundenen Schwierigkeiten. Mit seiner optimalen Kombination von Flexibilität, Komfort und Sicherheit ist VERSO CLIQ die logische Lösung.

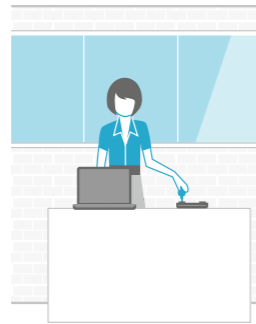
Beispiele

Verwaltung unterwegs



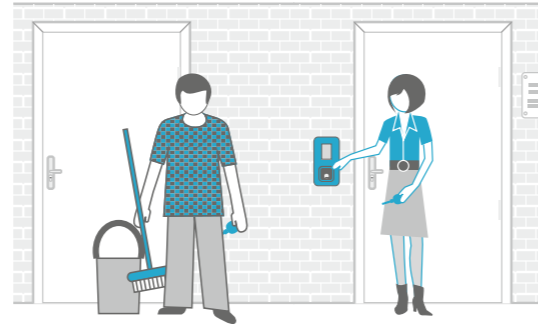
Der Administrator verwaltet die Anlage über den CLIQ®-Web-Manager jederzeit und von jedem Ort – die einzige Voraussetzung ist Internetzugang.

Verwaltung am Standort



Die Mitarbeiterin am Empfang programmiert und kontrolliert die Aus- und Rückgabe des Besucherschlüssels (E3-remote) mit dem CLIQ®-Web-Manager.

Mitarbeiter am Standort



Für Türen mit einer niedrigeren Sicherheitsstufe erhalten z. B. Reinigungskräfte auf Grund wechselnder Anforderungen und großer Fluktuation einen Schlüssel E3-remote.

Mitarbeiter aktualisieren die Gültigkeit ihres Schlüssel (time und remote) regelmäßig über Remote-Programmiergeräte, um das Risiko des Schlüsselverlustes zu minimieren.



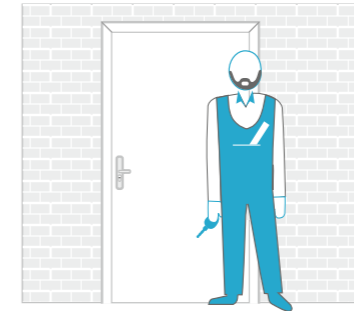
VERSO CLIQ ist langlebiger, sicherer und effizienter als herkömmliche Schließanlagen und schützt Objekte jeder Art und Größe mit flexibler Vergabe von Zutrittsberechtigungen.

Mitarbeiter unterwegs

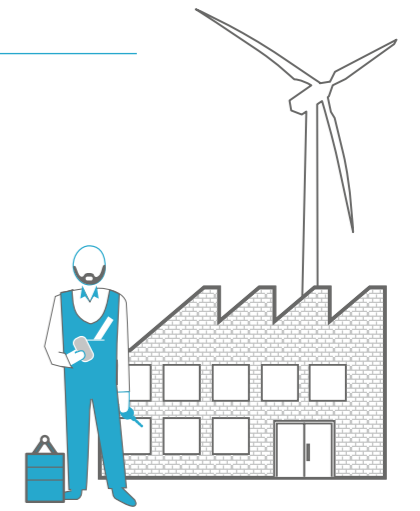


Eine Mitarbeiterin ist unterwegs und benötigt umgehend neue Zugangsberechtigungen. Sie informiert den Administrator, welcher diese Änderungen via mobilem Programmiergerät bereit stellt.

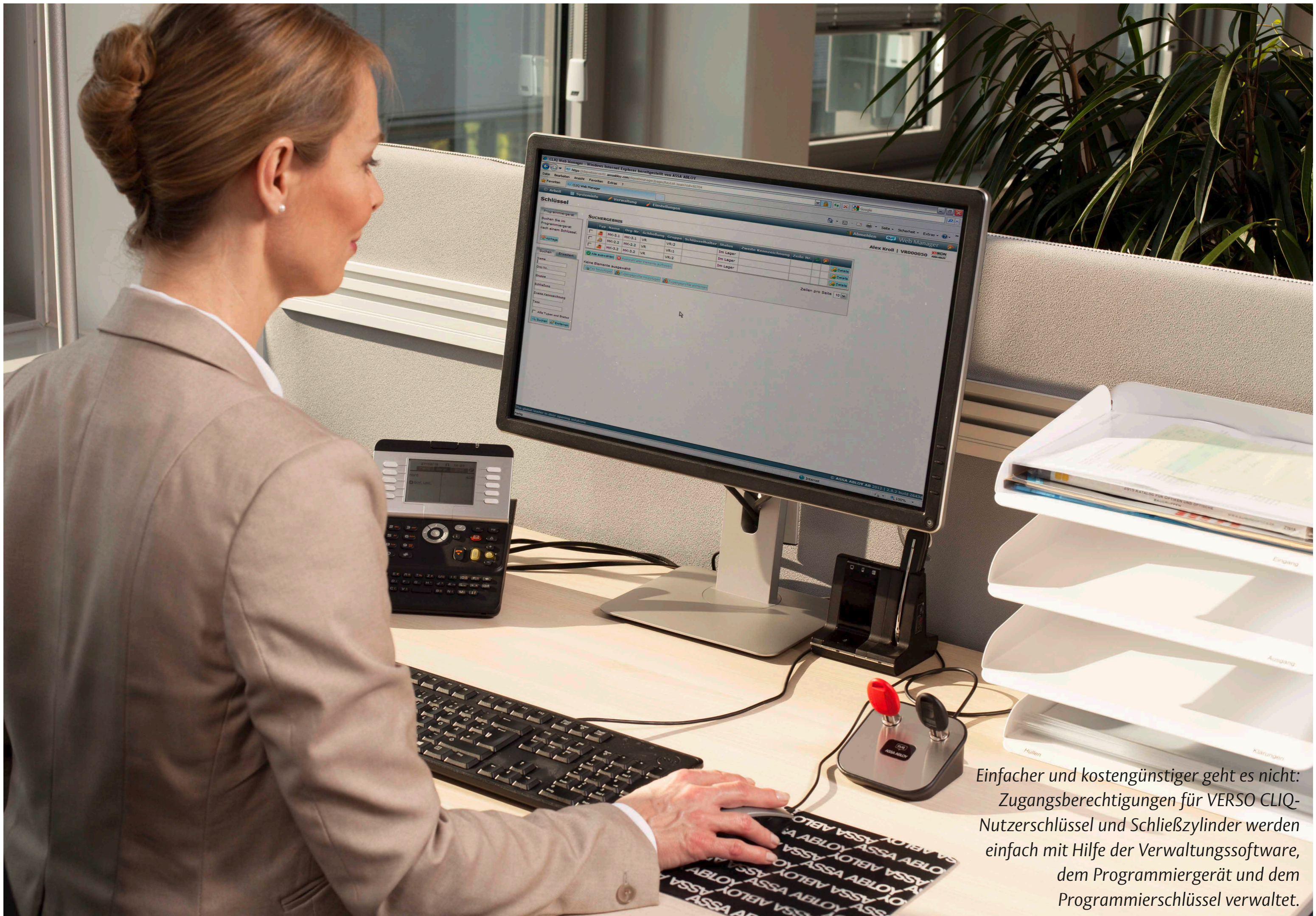
Mitarbeiter oder Auftragnehmer am Standort oder unterwegs



Sicherheitspersonal verwendet den CLIQ®-Web-Manager und den Programmierschlüssel an einem anderen Standort, um Zutrittsberechtigungen für den Schließzylinder zu ändern.



Für andere Orte können Benutzer mit ihren Schlüsseln (E3-remote) zeitlich begrenzte Zutrittsberechtigungen erhalten. Dies erfolgt mit dem mobilen Programmiergerät und einem Mobiltelefon.



Einfacher und kostengünstiger geht es nicht:
Zugangsberechtigungen für VERSO CLIQ-
Nutzerschlüssel und Schließzylinder werden
einfach mit Hilfe der Verwaltungssoftware,
dem Programmiergerät und dem
Programmierschlüssel verwaltet.

VERSO CLIQ-Systemkomponenten

Schlüssel und Zylinder

- Modernes Wendeschlüsselsystem mit hohem mechanischen Kopierschutz
- Unikats- und Schließanlagencodierung
- Multifunktions-LCD Display signalisiert Zugangsberechtigungen und Batteriestatus
- Die Daten- und Energieübertragung zum Zylinder erfolgt kontaktbasiert
- Die Datenübertragung zum Zylinder erfolgt hochverschlüsselt
- Temperaturbereich 0° C bis +70° C
- Spritzwassergeschützt
- In drei Ausführungen erhältlich (E1 basic, E2 time und E3 remote)
- Integrierte Standardbatterie (CR2035 Lithiumzelle) für ca. 20.000 Schließungen (Lebensdauer ca. 2 Jahre) Batteriewechsel ohne Werkzeugeinsatz



Programmierschlüssel

Der rote Programmierschlüssel transportiert Berechtigungsänderungen und Ereignislisten zwischen Software und Schließzylinder. Gleichzeitig dient er zur Autorisierung bei der Nutzung der Software.



Nutzerschlüssel „Beluga“

Die Beluga-Schlüssel sind zum Einsatz im Außenbereich, zum Beispiel zur Aufbewahrung in Feuerwehrtresoren vorgesehen. Sie sind in Schutzart IP67 wassergeschützt und sind für Temperaturen von -30°C bis +50°C geeignet.



Nutzerschlüssel „Ex“

Nutzerschlüssel sind optional für den Einsatz in explosionsgefährdeten Bereichen der Zone 1, ATEX=II 2G EX IB IIC T4 erhältlich.

Nutzerschlüssel E1, E2, E3

E1 basic für einfache Zutrittsberechtigungen, Programmierung nur für Tisch-Programmiergerät.
E2 time mit zeitlich begrenzten Zutrittsberechtigungen und Ereignislisten.
E3 remote mit zeitlich begrenzten Zutrittsberechtigungen und Ereignislisten plus vorübergehende Vergabe von Schließberechtigungen.



- Wahlweise mechanische oder elektromechanische Ausführung lieferbar
- Zylindergehäuseteile Messing
- Standard Oberfläche matt vernickelt
- Zylindergrundlänge 61 mm (C) - A/B (L=30/30) – weitere Baulängen lieferbar – flexibler Gehäusebaukasten für Profilzylinder
- Standard Schließbartstellung (SST=30°)
- Je Zylinderseite mechanische und elektromechanische Ausführung kombinierbar
- Schließbart aus bruchfestem, korrosionsbeständigem Neusilberprofil
- Zuhaltungssegmente mit verschleißfester Sonderlegierung
- Optional mit Anbohrschutz Klasse 2 und beidseitiger Gefahrenrichtung (GE=BS) lieferbar
- Optional zum Einsatz in explosionsgefährdeten Bereichen der Zone 1, ATEX=II 2G EX IB IIC T4 lieferbar

Zylinder

Der Zylinder kontrolliert automatisch alle programmierten Zutrittsberechtigungen und weist nicht berechnigte Schlüssel zurück.



Autorisierung
1.000 Speicherplätze für einzelne Schlüssel und Gruppen (mit jeweils über 65.000 Schlüsseln)

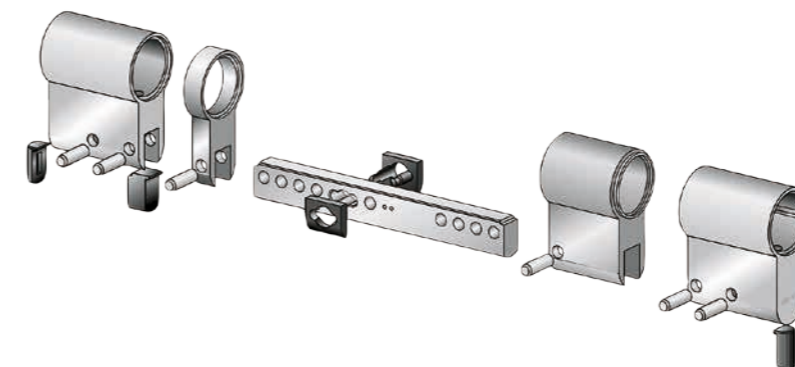
Sperrfunktionen
für bis zu 1.500 Schlüssel

Ereignisspeicher
für bis zu 750 Ereignisse

Optionale Staub- und Regenschutzkappe
Außenzylinder für alle Witterungsbedingungen, z. B. auf Funkmasten. Die Kappe gewährleistet IP55 und ist für Profilzylinder geeignet.



VERSO CLIQ auch mit Transponder erhältlich
Schlüssel mit integriertem RFID-Chip zur Integration in transponderbasierte Systeme, z. B. Zutrittskontrollsysteme.



Flexibles Modulsystem
Euro-Profilzylinder in Längen ab 30 mm pro Seite. Standardlängen von 60 mm in 5 mm-Verlängerungsschritten bis 120 mm Gesamtlänge. Daneben sind Sonderlängen bis zu einer Gesamtlänge von 240 mm lieferbar.

VERSO CLIQ-Systemkomponenten

Verwaltungssoftware

Das VERSO CLIQ-System bietet zwei Versionen von Verwaltungssoftware für die Programmierung von Zutrittsberechtigungen und Zeitplänen für Schlüssel, Türen und Nutzer.



CLIQ®-Manager

- Ein oder mehrere VERSO CLIQ-Schließanlagen
- Benutzerfreundliche Menüstruktur (basiert auf MS Outlook)
- Übersichtliche Liste der Benutzer, Schlüssel und Zylinder
- Einrichten und Ändern von Schließberechtigungen
- Funktionsanzeige als Matrix-Schließplan
- Importfunktionen für Benutzer und Schließanlagen Daten für Ereignislisten der Schlüssel und Zylinder
- Unterstützt mehrere Programmierschlüssel
- Hardware/Software-Anforderungen: MS Windows-kompatibler PC, Pentium IV-1, 5 GHz, 50 MB freier Festplattenspeicher, 512 MB RAM/ Windows 7, 8 und 10

PC-Anwendung
Desktop-Version



CLIQ®-Web-Manager

- Internetanwendung für mehrere Administratoren, über einen Standard-Internetbrowser vom Client erreichbar
- Ideal zur Verwaltung sehr großer Schließanlagen sowie von Anlagen, die auf mehrere Standorte verteilt sind
- Erweiterte Suchfunktionen, intelligente Zuweisungs- und Filterfunktionen
- Verbessertes Design und schrittweise Benutzerführung (weniger Schulung erforderlich)
- Einfache Installation und Verwaltung durch plattformunabhängiges Design
- Zentraler Server und Datenspeicher, netzwerkcompatibles Client/Server-Design – ASSA ABLOY bietet Software als Service Hosting an
- Webservice-Schnittstelle (. Xml) zur Kommunikation mit Drittanwendungen
- Netzwerkanbindung, 128-bit SSL-Verschlüsselung und zusätzliche Sicherheit durch Softwarezertifikate für Client und Server

Webanwendung
Ortsunabhängige
Systemverwaltung

VERSO CLIQ-Systemkomponenten

Programmiergeräte



Das Programmiergerät dient zum Ändern von Zeiteinstellungen und Zutrittsberechtigungen (abhängig vom Schlüsseltyp) sowie zum Auslesen von Ereignislisten.



Tisch-Programmiergerät

- Kommunikationsschnittstelle für die sichere Datenübertragung zwischen CLIQ®-Verwaltungssoftware und Programmierschlüssel
- Programmierung von Nutzerschlüsseln und Lesestation für den Ereignislistenspeicher im Nutzerschlüssel time und remote
- USB-Anschluss

Tisch-Programmiergerät
Für lokalen und zentralen Einsatz



Wandprogrammiergerät

- Remote-Programmierung von Zutrittsberechtigungen und Gültigkeiten von Nutzerschlüsseln (time und remote)
- Übermittlung von Programmieraufträgen an Programmierschlüssel
- Zur dezentralen Verwaltung
- Programmierfunktionen laufen automatisch mit optischen und akustischen Signalen ab
- Stromversorgung über 12 – 24 V Netzanschluss oder „Power over Ethernet“
- Außenversion für Bereiche, die Vandalismusschutz erfordern (Schutzklasse IP65 und IK09 – vandalismusgeschützt)
- Datenübertragung über Standard-Ethernetkabel
- Tropfwasser geschützt

Wandprogrammiergerät
Lokaler und dezentraler Einsatz
(z. B. an Eingängen)



Mobiles Programmiergerät

- Remote-Programmierung von Zutrittsberechtigungen und Gültigkeiten von Nutzerschlüsseln (time und remote)
- Übermittlung von Programmieraufträgen an Programmierschlüssel
- Zur dezentralen Verwaltung
- Akustische und optische Signale für Betriebszustand und Fortschreiten der Aktivität
- Datenübertragung zum mobilen Gerät über Bluetooth eines Smartphones oder Tablets und über USB zum PC
- Stromversorgung über Standardbatterien
- Mini-USB-Anschluss für Datenaustausch über Kabel
- Tropfwasser geschützt

Mobiles Programmiergerät
Ortsunabhängiger Einsatz direkt beim Schlüsselträger

Schließanlagen und mehr: integrierte Sicherheitstechnologie für das gesamte Gebäude

Ob für Firmen, Institutionen, Behörden, ob für Industrie- und Verwaltungsgebäude: Auf Sicherheitstechnik der Marke IKON können Sie sich immer voll und ganz verlassen. Gerade bei der Realisierung einer neuen Schließanlage bietet es sich an, über Sicherheitseinrichtungen nachzudenken, die über die reine Zutrittsregelung hinausgehen. So schützen IKON-Türbeschläge vor Angriffen auf Schließzylinder und Einsteckschloss und geben ihnen sichereren Halt im Türblatt. Für automatische Türschließungen hat ASSA ABLOY zudem eine überzeugende Systemlösung im Programm. Der modulare Systemaufbau ermöglicht vielfältige Modellvariationen in identischem Gehäuse und damit einheitlichem

Design. Die Türschließer von ASSA ABLOY bieten durch perfekt geregelte Schließ- und Öffnungskräfte hohen Begehkomfort.

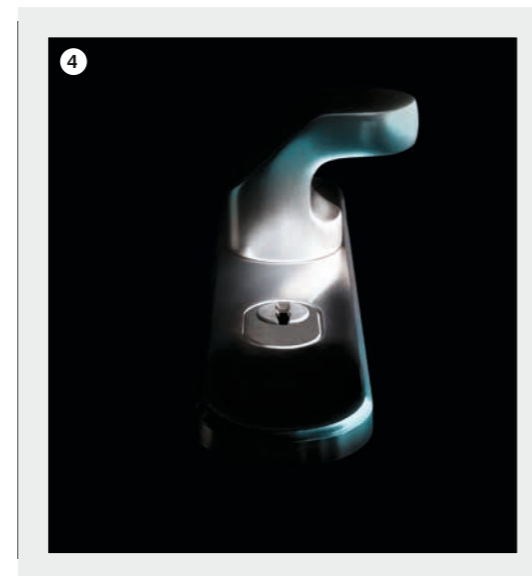
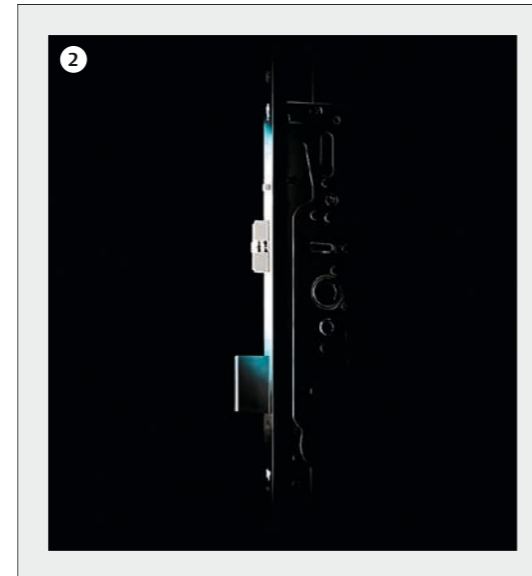
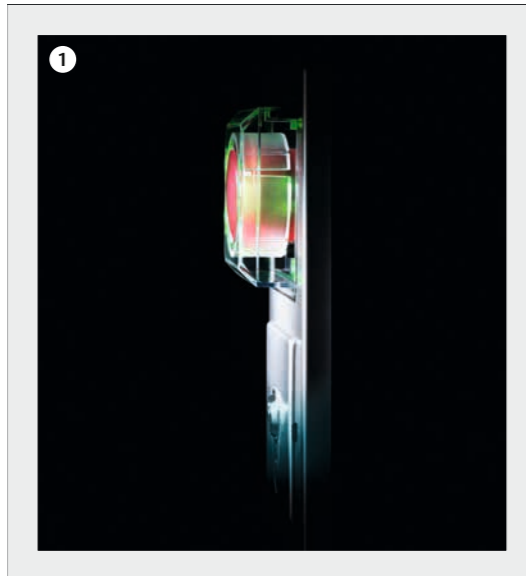
Die Sicherheitsschlösser von effeff garantieren darüber hinaus mit Anti-Panikfunktion und Selbstverriegelung höchste mechanische Sicherheit verbunden mit komfortabler Bedienung für den Anwender. Wenn Sie zusätzlich für den Gefahrenfall Vorsorge treffen wollen, bietet sich die Rettungswegtechnik der Marke effeff an. So wird Ihre neue Schließanlage um einige Dimensionen erweitert und bietet umfassenden Zusatznutzen, der sich nicht nur im Falle eines Einbruchs als gute Investition erweist.

1 Rettungswegtechnik für den Notfall: Das effeff-Fluchttürterminal 1385 integriert sich nahtlos in Schalterprogramme namhafter Hersteller von Elektroinstallations- und Gebäudesystemtechnik.

2 Sicherheitsschlösser

3 Türschließer

4 Schutzbeschlag



Zum besseren Verständnis: unser kleines Glossar zum Thema Schließzylinder



· Anbohrschutz

Um besonderen Sicherheitsansprüchen bei Schließanlagen zu entsprechen, kann ein verstärkter Anbohrschutz in der Sicherheitsstufe 2 geliefert werden.

· Baulängen

Die Grundlänge eines Profil-Doppelzylinders ist in der Regel 60 mm (L = 30/30). Neben den Standardlängen in 5 mm-Verlängerungsschritten (bis 140 mm Gesamtlänge) sind auch Sonderlängen bis zu einer Gesamtlänge von 240 mm lieferbar.

· DIN-Klasse



Sicherheitseinstufung des Deutschen Instituts für Normung. Alle VERSO CLIQ-Schließzylinder entsprechen der DIN EN 1303/DIN 18252.

In den Normen, die die Voraussetzungen für höherwertige Schließzylinder definieren, sind die Kriterien wie Aufsperricherheit, Nachschleißicherheit, Abtastsicherheit, Anbohrschutz, Kernziehschutz und Schlüsselsicherheit zusammengefasst.

· Explosionsschutz



VERSO CLIQ-Schließzylinder und Schlüssel sind für den Einsatz in explosionsgefährdeten Bereichen der Zone I, ATEX=II2GEX IB II B T4, geeignet.

· Gefahrenrichtung

Jeder schließberechtigte Schlüssel innerhalb einer CLIQ-Schließanlage kann die mit Gefahrenrichtung ausgestatteten Profil-Doppelzylinder auch dann betätigen, wenn auf der Gegenseite ein Schlüssel in gedrehter Position steckt.

· Oberflächen

Bei IKON können Sie Ihre Schließanlage perfekt an den Stil Ihrer Türen anpassen. Für Profilzylinder, Möbelzylinder und Außenzylinder sind außer der matt vernickelten Standardoberfläche auch weitere Oberflächen erhältlich.

· Sicherungskarte



Für jede VERSO CLIQ-Schließanlage wird eine Sicherungskarte mitgeliefert. Die Sicherungskarte dient bei der Nachbestellung von Schlüsseln und Schließzylindern zur Legitimation beim Hersteller. Sie muss bei Nachbestellungen ab Werk dem Fachhandel vorgelegt werden.

· Sonderbezeichnung

Auf Wunsch können Schließzylinder und Schlüssel mit einer bis zu 8stelligen frei wählbaren Sonderbezeichnung versehen werden.

· Staub- und Regenschutzkappe



Die optionale Staub- und Regenschutzkappe schützt Profilzylinder im Außenbereich vor Wind und Wetter, z. B. an Funkmasten.

· VdS-Klasse



Gütezeichen der VdS-Schadenverhütung, Zertifizierungsstelle der deutschen Versicherungswirtschaft. Alle in dieser Broschüre beschriebenen Euro-Profilzylinder Marke IKON sind optional mit VdS-Zertifizierung gemäß VdS 2156-2 lieferbar.

ASSA ABLOY is the global leader in door opening solutions, dedicated to satisfying end-user needs for security, safety and convenience



ASSA ABLOY
Sicherheitstechnik GmbH

Attilastraße 61 – 67
12105 Berlin
DEUTSCHLAND
Tel. + 49 30 8106-0
berlin@assaabloy.com

www.assaabloy.de

ASSA ABLOY
Austria GmbH

Hütteldorfer Straße 216 c
A-1140 Wien
Tel: +43 (0) 1 212 51 11
Fax: +43 (0) 1 212 51 17
E-Mail: wien@assaabloy.com

www.assaabloy.at